

Lindner-Brunnen

Einweihungsfeier des OWV-Eslarn

Pfingstmontag 12. Mai 2008

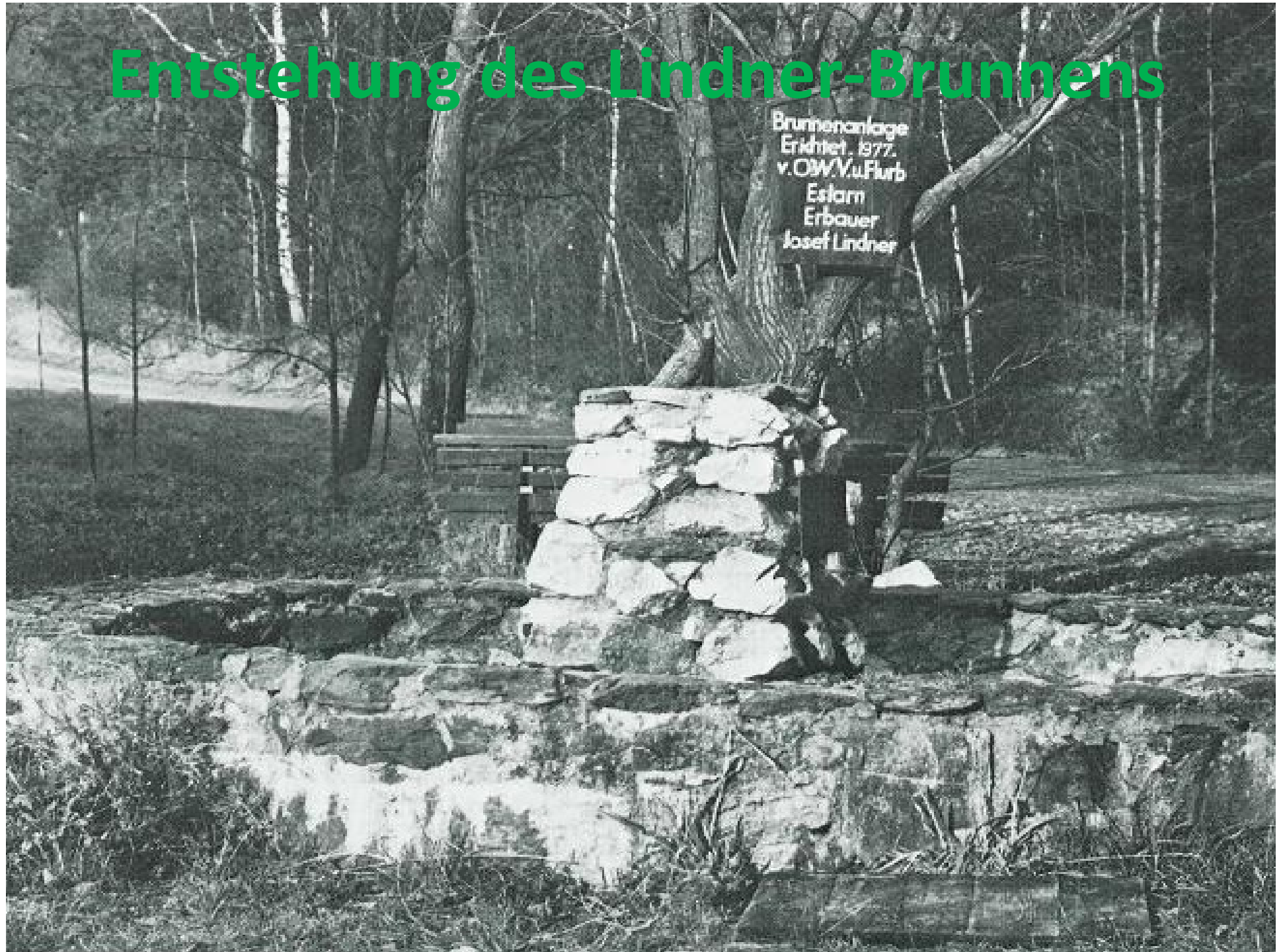
www.owv-eslarn.de

®OWV-ZV Eslarn 1922-2008



Entstehung des Lindner-Brunnens

Brunnenanlage
Errichtet 1977.
v. ÖW.V.u.Flurb
Eslarn
Erbauer
Josef Lindner



Chronik des Lindner-Brunnen

Brunnenanlage
Errichtet 1977.
v. O.W.V. u. Flurb
Eslarn
Erbauer
Josef Lindner

- Am Pfingstsamstag, den 14. Mai 1978 weihte der O.W.V.-Eslarn im Ortsteil Kreuth den ursprünglichen Lindner – Brunnen ein.
- Wanderfreund Josef Lindner hatte zusammen mit Johann Peyerl 1977 die Anlage aus Feldsteinen errichtet.

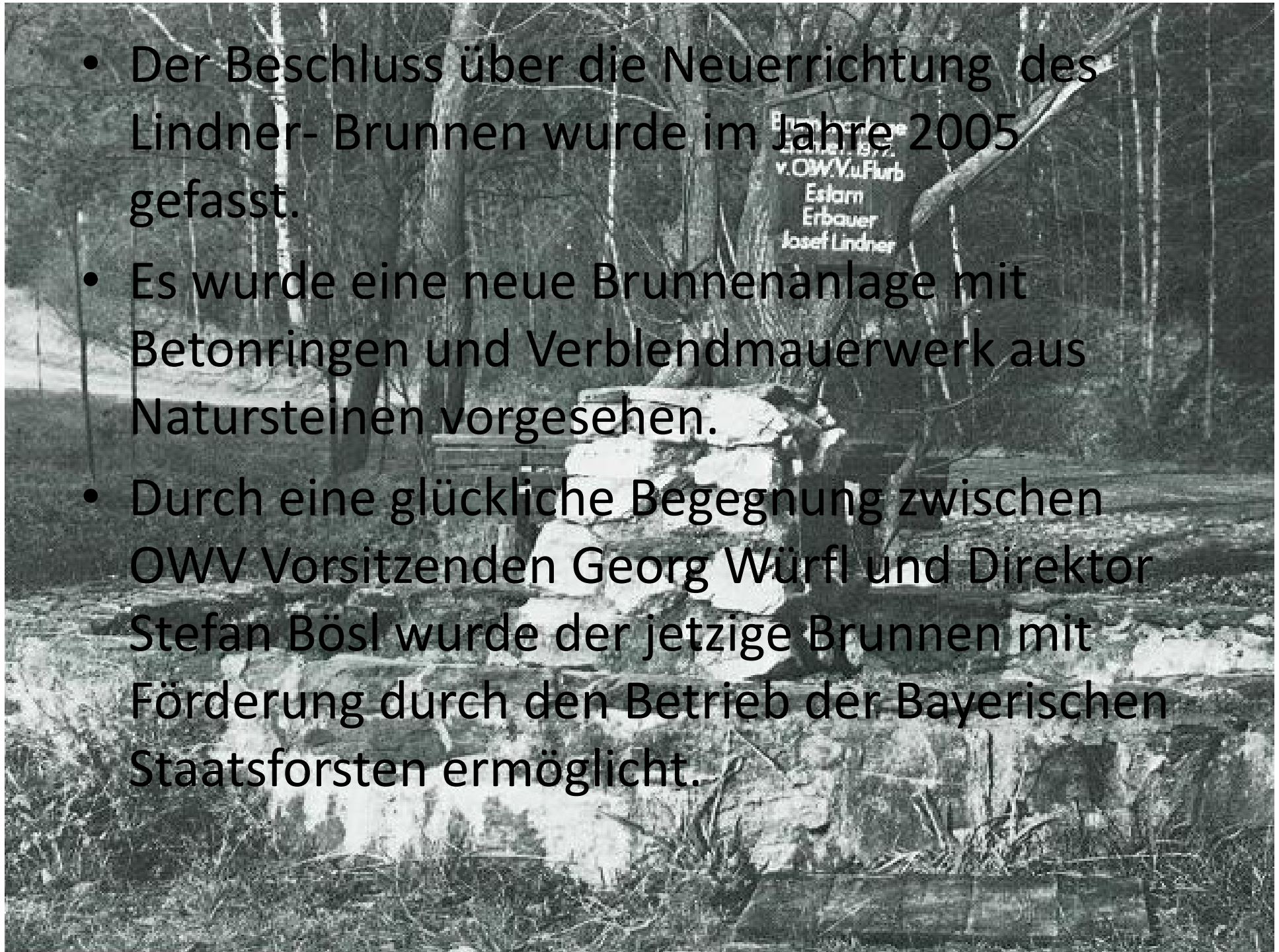


Neuerrichtung im Jahre 2006

- Im Lauf der Jahre wurde die Brunnenanlage durch Einwirkung von Frost und Wasser undicht, zudem wurden immer mehr Steine lose.
- Selbst die Reinigung und kleine Sanierungsarbeiten konnten den Verfall nicht mehr aufhalten.
- Es wurde mehrere Überlegungen angestellt, wie die Brunnenanlage saniert oder erneuert werden könnte.

Brunnenanlage
Erbauet: 1877
v. O.W. v. Flurb
Eslam
Erbauer
Josef Lindner

- Der Beschluss über die Neuerrichtung des Lindner-Brunnens wurde im Jahre 2005 gefasst.
- Es wurde eine neue Brunnenanlage mit Betonringen und Verblendmauerwerk aus Natursteinen vorgesehen.
- Durch eine glückliche Begegnung zwischen OWW Vorsitzenden Georg Würfl und Direktor Stefan Bösl wurde der jetzige Brunnen mit Förderung durch den Betrieb der Bayerischen Staatsforsten ermöglicht.



Startschuss für die Bauarbeiten am
26.09.2006



Das vorhandene Fundament wird durch
Fa. Michael Schweigl abgebrochen



**Revierförster Rudolf Stadler besichtigt die Baustelle
Gemeindevorarbeiter Anton Hochwart nimmt Maß**



Hier wird der Graben für den Winterablauf gelegt



Der alte Schacht für die Absperrung

Bürgermeister Reiner Gäbl lässt sich in die Planung einweisen



- **Bürgermeister Reiner Gäbl und OWW Vorsitzender Georg Würfl prüfen die Einschalung**





**Der Stein wurde am 4. Oktober 2006 von
Steinmetzmeister Anton Flöttl aus Schönsee gesetzt**





Michael Schweigl setzt den Konus für den Schacht auf



Verfugarbeiten durch Fa. Flöttl



Der Gießer von der Fa. Becher aus Pullenrieth wird durch Michael Würfl anprobiert





Brunnenanlage
Errichtet 1977
v. GWV
u. Florbereinigung
Esslarn
Erbauer
Josef Lindner

LINDNER - BRUNNEN
NEU ERRICHTET
2006

- **OWV Vorsitzender Georg Würfl freut sich über den Baufortschritt der neuen Lindner Brunnen Anlage**



Fertigstellung der Außenanlagen im Mai 2007



Die erste Besucherin vor Ort...



Danksagung

Der Oberpfälzer Waldverein Eslarn bedankt sich beim Betrieb Bayerische Staatsforsten, bei allen ausführenden Firmen sowie beim Markt Eslarn für die Unterstützung.

Der OWV hofft einen attraktiven Ausgangspunkt für Wanderungen rund um den Stückberg errichtet zu haben und empfiehlt ihn den Schutz aller Wanderer.

